



Cámara de Comercio
de Cartagena

Las 200 empresas más grandes de Cartagena 2007

JEL: R11, L11

ISSN: 1909-0625

Cartagena de Indias, 2008

Las 200 empresas más grandes de Cartagena 2007

Dirección

Silvana Giaimo Chávez
Presidenta Ejecutiva

Luís Fernando López Pineda
Jefe de Investigaciones Económicas

Equipo investigador

Luís Fernando López Pineda
Patricia de Jesús Villadiego Paternina
Investigadores

Milagro Elena Barraza Pava
Asistente de investigación
Practicante de la Universidad de Cartagena

Cartagena septiembre de 2008

CONTENIDO

1. Las 200 empresas más grandes de Cartagena de Indias, 2007	9
1.1. Balance positivo de las empresas más grandes durante el 2007	9
1.2. El comercio: la actividad más sobresaliente dentro de las 200 empresas	9
1.3. La industria, el sector líder en ventas	10
2. Indicadores financieros	13
2.1. Sigue el endeudamiento por encima del 50%.....	13
2.2. Actividades inmobiliarias, empresariales y alquiler, los servicios sociales y salud; y la construcción los más rentables en el 2007.....	14
3. El exclusivo club de las 10 empresas más grandes	15
3.1. Las que salieron y entraron en el ranking de las 200.....	16
4. Comportamiento histórico de las 100 empresas más grandes de Cartagena.	19
ANEXOS.....	21
Anexo 1. Las 200 empresas más grandes de Cartagena, 2007	22
Anexo 2. Principales variables de las 200 más grandes de Cartagena según actividades económicas, 2007.....	30
Anexo 3. Principales variables de las 200 más grandes de Cartagena según tamaño, 2007.....	30
Anexo 4. Variación de las principales variables por actividades económicas, 2007.....	31
Anexo 5. Indicadores financieros de las 200 empresas más grandes, 2007	32
Anexo 6. Activo, pasivo, patrimonio y ventas de las 100 más grandes, 2000 - 2007.....	32
Anexo 7. Empresas que salieron del ranking de las 200 empresas más grandes, 2007	33
Anexo 8. Empresas que entraron al ranking de las 200 empresas más grandes, 2007.....	34

ÍNDICE DE GRAFICOS

Gráfico 1. Activos, pasivos patrimonio y ventas de las 200 empresas más grandes de Cartagena, 2004-2007.....	9
Gráfico 2. Las 200 empresas más grandes según tamaño, distribuido en empresas, empleos, y ventas, 2007.....	12
Gráfico 3. Las 200 empresas según tamaño, clasificadas por nivel de activos, pasivos, patrimonio, 2007.....	13
Gráfico 4. Indicadores financieros de las 200 empresas mas grandes, 2007	15
Gráfico 5. Razones que explican la salida de las empresas del ranking, 2007	17
Gráfico 6. Entrada de empresas por tamaño, 2007.....	18
Gráfico 7. Entrada de empresas por actividad económica, 2007.....	19
Gráfico 8. Comportamiento de los activos, pasivos y patrimonio de las 100 empresas mas grandes, 2001-2007	20

ÍNDICE DE CUADROS

Cuadro 1. Distribución de las firmas, ventas y empleos en las 200 empresas más grandes de Cartagena, 2007	10
Cuadro 2. Distribución de los activos, pasivos y patrimonio según actividades económicas, 2007.....	11
Cuadro 3. Indicadores financieros en las 200 empresas más grandes según actividades económicas, 2007.....	14
Cuadro 4. Las 10 empresas más grandes de Cartagena en el 2006-2007.....	16

Presentación

*Con la edición de este año de **Las 200 empresas más grandes de Cartagena**, completamos un periodo de 4 años interrumpidos de publicación de esta Serie que tiene como objetivo principal hacer un reconocimiento especial a las empresas locales que se distinguen por su tamaño y capacidad productiva y por tener su domicilio principal en Cartagena. Lo anterior nos da la posibilidad de hacer un análisis en el tiempo del comportamiento empresarial de las empresas que pertenecen a este ranking especial. Los resultados del año 2007 confirman la consolidación de este grupo de empresas, puesto que tanto el nivel de sus activos, como su patrimonio y sus ventas, en términos generales, aumentaron.*

También se debe mencionar que la mediana empresa tiene una mayor representatividad con el 56% del total de empresas que conforman el ranking, lo que equivale a 111 empresas, mientras que la gran empresa representa el 44% con 89 empresas. A pesar de que las medianas empresas poseen más del 50% del total de empresas, en términos de empleos, ventas, activos, pasivos y patrimonio, es la gran empresa la que posee una mayor proporción. Además las medianas tienen un mayor nivel de endeudamiento que las grandes, no obstante, el nivel de endeudamiento para el total de las 200 es relativamente alto.

Por otra parte, las actividades inmobiliarias, empresariales y alquiler, los servicios sociales y salud; y la construcción fueron las actividades económicas que obtuvieron los mayores márgenes de rentabilidad en el año 2007 dentro del grupo de las 200. Por su parte la industria es líder en ventas y nivel de activos, mientras que el comercio es la actividad con más empresas dentro del grupo de las 200.

En esta oportunidad, se dio la entrada de 38 empresas al ranking, las cuales no clasificaron en el año 2006 para conformar este selecto grupo, esto a su vez indica, por sustracción de materias, que el mismo número de empresas salió del ranking.

Para finalizar, queremos destacar que por primera vez desde que estamos haciendo este informe, la empresa Electrocosta S.A. no ocupó el primer lugar dentro del ranking, y su lugar lo tomó la empresa Refinería de Cartagena S.A., y el segundo y tercer lugar le correspondieron a Biofilm S.A. y Mexichem respectivamente.

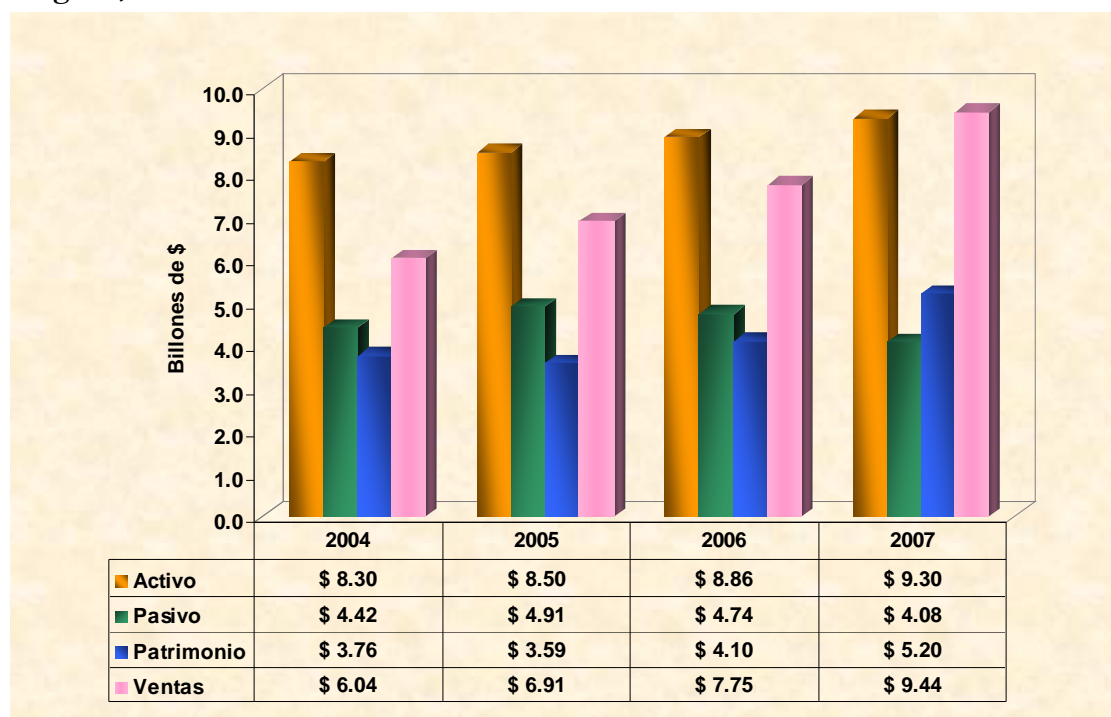
Los Autores.

1. Las 200 empresas más grandes de Cartagena de Indias, 2007

1.1. Balance positivo de las empresas más grandes durante el 2007

El balance para las 200 empresas más grandes de Cartagena durante el año 2007 fue positivo, debido principalmente al crecimiento del 5% en el nivel de activos; lo que significa un incremento de \$445.057 millones¹ más que el año anterior cuando se ubicaron en \$8.86 millones. Por su parte los pasivos experimentaron una disminución de 13,9%, el patrimonio aumento 26,7% y las ventas crecieron al 21,9%. Como se puede apreciar en el gráfico 1, tanto los activos como las ventas del grupo de las 200 empresas más grandes han experimentado un crecimiento sostenido en los últimos 4 años; mientras que los pasivos a partir del año 2005 han venido disminuyendo gradualmente.

Gráfico 1. Activos, pasivos patrimonio y ventas de las 200 empresas más grandes de Cartagena, 2004-2007.



Fuente: Cálculo de los autores con base en el registro mercantil de la Cámara de Comercio de Cartagena.

1.2. El comercio: la actividad más sobresaliente dentro de las 200 empresas

Dentro de las actividades económicas en cuanto al número de empresas se refiere, se destaca el comercio al por mayor y al por menor con la mayor participación, pues a esta actividad pertenece el 23% de las empresas analizadas (46 empresas), seguida por la industria manufacturera y la construcción con el 17,5% (35 empresas cada una), Actividades

¹ Valores deflactados con base en índice de precios al productor (IPP) de 2007

Inmobiliarias, empresariales y alquiler 16,5% (33 empresas). Estas 4 actividades concentran el 74,5% del total de las 200 empresas. Los sectores que menos representación alcanzaron fueron el suministro de electricidad, agua y gas con el 3% (6 empresas), la pesca con el 2% (4 empresas) y por último, la agricultura, ganadería, caza, silvicultura; y otras actividades de servicio comunitario, sociales y personales con una participación de 1,5% (3 empresas cada una).

En materia de empleos, las actividades con mayor representación son las actividades inmobiliarias, empresariales y de alquiler con un 32,3%, es decir un total de 5.440 empleos, le siguen en orden de importancia la industria manufacturera con el 16,3% (2.753 empleos), comercio al por mayor y al por menor 14,5% (2.440 empleos); y hoteles y restaurantes con el 11,1% (1.862 empleos).

Cuadro 1. Distribución de las firmas, ventas y empleos en las 200 empresas más grandes de Cartagena, 2007

	Actividades Económicas	Empresas	Empleo	Ventas
A	Agricultura, ganadería, caza, silvicultura	1,5%	0,3%	0,1%
B	Pesca	2,0%	3,3%	1,3%
D	Industria	17,5%	16,3%	63,3%
E	Suministro de electricidad, gas y agua	3,0%	4,9%	5,1%
F	Construcción	17,5%	2,9%	3,2%
G	Comercio al por mayor y al por menor	23,0%	14,5%	15,3%
H	Hoteles y restaurantes	6,0%	11,1%	1,6%
I	Transporte, almacenamiento y comunicaciones	7,5%	7,1%	4,4%
K	Actividades inmobiliarias, empresariales y alquiler	16,5%	32,3%	4,1%
N	Servicios sociales y salud	4,0%	4,7%	0,9%
O	Otras actividades de servicios comunitarios, sociales y personales	1,5%	2,5%	0,8%

Fuente: Cálculo de los autores con base en el registro mercantil de la Cámara de Comercio de Cartagena.

1.3. La industria, el sector líder en ventas

Las ventas dentro de las 200 empresas más grandes experimentaron un crecimiento real de 21,8% pasando de \$7,75 billones en 2006 a \$9,44 billones en el 2007, lo cual implica un incremento de \$1,69 billones. El sector de la industria manufacturera alcanzó la mayor participación con el 63,3% del total de las ventas, seguido del comercio al por mayor y al por menor con el 15,3%; otros sectores como el suministro de electricidad, gas y agua; transporte, almacenamiento y comunicaciones; y las actividades inmobiliarias, empresariales y alquiler, representaron el 5,1%, 4,4% y 4,1% respectivamente (Cuadro 1).

Las 5 empresas que presentaron mayores ventas durante el año 2007 pertenecen a la industria manufacturera y son, Refinería de Cartagena S.A. con el 34,9%, lo que equivale a \$3,3 billones, seguido de Mexichem Resinas Colombia S.A. (9,4%), Abonos Colombianos S.A. (3,9%), Tubos del Caribe Ltda. (3,7%) y Biofilm S.A. (3,5%).

La industria manufacturera juega un papel importante dentro de la economía local, pues al igual que el año anterior esta actividad sobresale tanto en participación como en crecimiento en las ventas con un incremento real de 63,6% que significa \$2,32 billones más que el año anterior, le siguen el sector de la construcción con un crecimiento de 26,5%, y el comercio al por mayor y menor con el 19,7%. (Ver anexo 4).

La industria manufacturera también concentra los mayores niveles en activos, pasivos y patrimonio dentro del grupo de las 200 empresas más grandes, con participaciones del 53,3%, 42,5% y 61,6% respectivamente. Otras actividades importantes en la distribución de los activos son, las actividades inmobiliarias, empresariales y de alquiler con el 9,4%; transporte, almacenamiento y comunicaciones 8,5%; el comercio al por mayor y al por menor, a pesar de tener la mayor participación en cuanto a número de empresas se refiere, en la distribución de los activos sólo representa el 8,2% dentro de las 200 empresas. Un dato interesante es que el sector de suministro de electricidad, gas y agua, que en el año anterior ocupó el segundo lugar, ha sido desplazada al sexto lugar; mientras que en el 2006 representó el 24,3%, para el 2007 su participación disminuyó a 6,1%. La razón de la disminución en la participación se debe principalmente a la salida de la empresa Electrocosta, la cual se fusionó con Electricaribe y “como consecuencia del proceso de integración, **ELECTRICARIBE**, como sociedad absorbente, adquiere los bienes, derechos y obligaciones de la absorbida **ELECTROCOSTA**, y la sustituye para todos los efectos en sus relaciones jurídicas”² por tanto cambia de domicilio principal.

Cuadro 2. Distribución de los activos, pasivos y patrimonio según actividades económicas, 2007

Actividades Económicas		Activos	Pasivo	Patrimonio
A	Agricultura, ganadería, caza, silvicultura	0,5%	0,4%	0,6%
B	Pesca	1,0%	0,6%	1,2%
D	Industria	53,3%	42,5%	61,6%
E	Suministro de electricidad, gas y agua	6,1%	7,7%	5,0%
F	Construcción	6,5%	10,9%	3,2%
G	Comercio al por mayor y al por menor	8,2%	12,4%	4,9%
H	Hoteles y restaurantes	5,2%	4,8%	5,5%
I	Transporte, almacenamiento y comunicaciones	8,5%	10,0%	7,4%
K	Actividades inmobiliarias, empresariales y alquiler	9,4%	9,3%	9,5%
N	Servicios sociales y salud	1,0%	1,1%	1,0%
O	Otras actividades de servicios comunitarios, sociales y personales	0,2%	0,3%	0,2%

Fuente: Cálculo de los autores con base en el registro mercantil de la Cámara de Comercio de Cartagena.

Con relación a la distribución de los pasivos por actividades económicas, le siguen a la industria manufacturera, el sector comercio al por mayor y al por menor con 12,4%, la

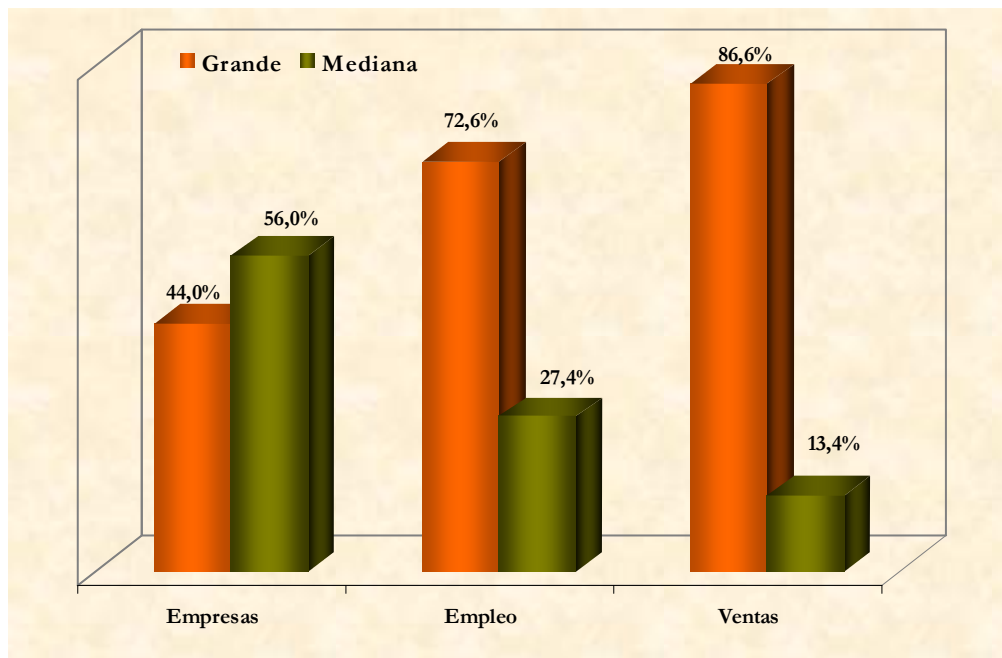
²Tomado de: **ELECTRICARIBE es ahora la gran empresa eléctrica de la Costa**
<http://www.electricaribe.com/Home/tabid/385/ctl/noticiacompleta/mid/426/id/91/Default.aspx>.

construcción con 10,9%; el transporte, almacenamiento y comunicaciones y actividades inmobiliarias, empresariales y de alquiler con 10% y 9,3% respectivamente.

Patrimonialmente, las actividades más representativas después de la industria fueron las inmobiliarias y empresariales con 9,5%; transporte, almacenamiento y comunicaciones con 7,4% y hoteles y restaurantes con el 5.5%.

Dentro de las 200 empresas más grandes según la clasificación por tamaño³, se encuentra que la mediana empresa tiene una mayor representatividad con el 56%, lo que equivale a 111 empresas, mientras que la gran empresa representa el 44% con 89 empresas. A pesar de que las medianas empresas poseen más del 50% del total de empresas, en términos de empleos, ventas, activos, pasivos y patrimonio, es la gran empresa la que posee una mayor proporción, pues concentran el 72,6% del empleo y el 86,6% de las ventas; y en cuanto a activos, pasivo y patrimonio se refiere, las grandes empresas tienen el 90,7%; 86,3% y el 94,1% respectivamente. (Gráfico 2 y 3)

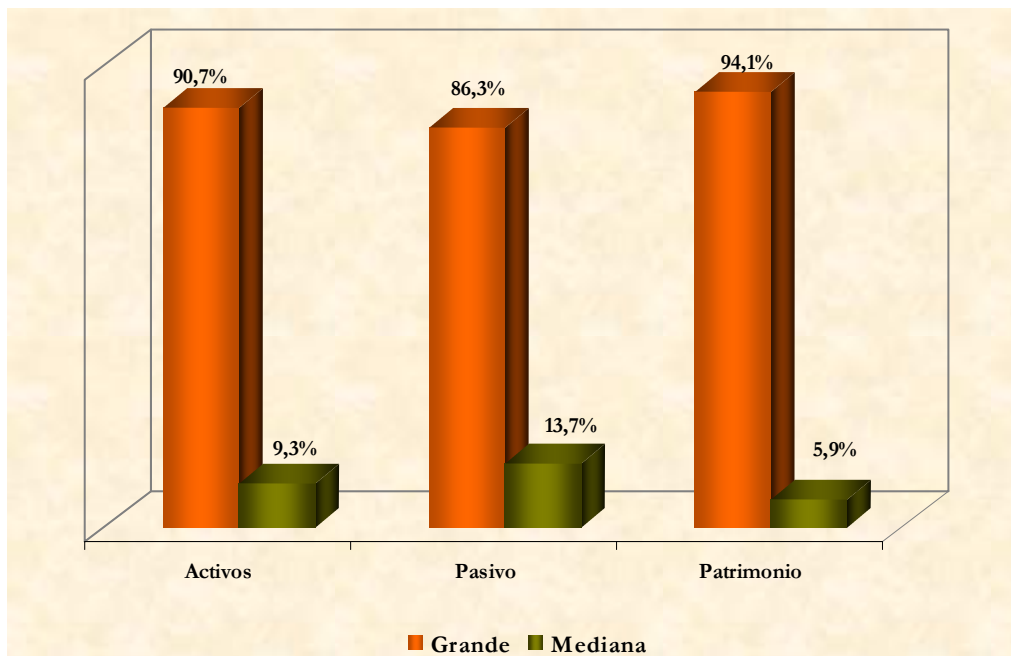
Gráfico 2. Las 200 empresas más grandes según tamaño, distribuido en empresas, empleos, y ventas, 2007



Fuente: Cálculo de los autores con base en el registro mercantil de la Cámara de Comercio de Cartagena.

³ Según la ley 905 de 2004, el tamaño de las empresas está definido por valor de los activos y el número de empleados, para efectos del estudio se utilizó el primer criterio.

Gráfico 3. Las 200 empresas según tamaño, clasificadas por nivel de activos, pasivos, patrimonio, 2007



Fuente: Cálculo de los autores con base en el registro mercantil de la Cámara de Comercio de Cartagena.

2. Indicadores financieros

2.1. Sigue el endeudamiento por encima del 50%

La razón de endeudamiento registro en promedio 58,76% para el total de empresas, un nivel mayor que los registrados para periodos anteriores, los cuales fueron de 52% para el año 2005 y 57,5% para 2006; los sectores que mayores niveles presentaron fueron la construcción con el 73,23% en promedio, le siguen suministro de electricidad, gas y agua con el 67,04%, comercio al por mayor y al por menor con el 65,11%. Otros sectores que presentaron niveles de endeudamiento por encima del 50% fueron otras actividades de servicios comunitarios, sociales y personales (63,78%), pesca (58,96%), las actividades inmobiliarias, empresariales y de alquiler (56,5%), y los servicios sociales y salud (54,4%).

Cuadro 3. Indicadores financieros en las 200 empresas más grandes según actividades económicas, 2007

Actividades Económicas		Endeudamiento	Margen neto	Rentabilidad Activo	Rentabilidad Patrimonio
A	Agricultura, ganadería, caza, silvicultura	39,0%	6,3%	1,1%	2,9%
B	Pesca	59,0%	10,5%	1,2%	4,3%
D	Industria	49,0%	17,9%	10,2%	23,1%
E	Suministro de electricidad, gas y agua	67,0%	2,8%	2,0%	-8,9%
F	Construcción	73,2%	52,1%	2,2%	53,5%
G	Comercio al por mayor y al por menor	65,1%	3,6%	8,7%	34,1%
H	Hoteles y restaurantes	47,5%	1,6%	4,5%	27,0%
I	Transporte, almacenamiento y comunicaciones	46,9%	14,2%	6,6%	19,0%
K	Actividades inmobiliarias, empresariales y alquiler	55,7%	135,7%	4,2%	19,4%
N	Servicios sociales y salud	52,5%	19,7%	15,1%	31,5%
O	Otras actividades de servicios comun.,soc. y pers.	63,8%	0,7%	2,9%	6,5%
TOTALES		58,8%	35,4%	6,4%	28,7%

Fuente: Cálculo de los autores con base en el registro mercantil de la Cámara de Comercio de Cartagena.

2.2. Actividades inmobiliarias, empresariales y alquiler, los servicios sociales y salud; y la construcción los más rentables en el 2007

El sector de actividades inmobiliarias, empresariales y de alquiler registró la mejor rentabilidad en las ventas con el 135,7%, le siguen en orden de importancia la construcción con 52,09%, servicios sociales y salud con el 19,74% e industria manufacturera con el 17,93%. Las empresas Urbanizadora del Caribe S.A., Constructora Ypacarai Ltda., Laboratorios Román S.A., Cartagena II y Neurodinamia son las que presentan mayor rentabilidad respecto a sus ventas.

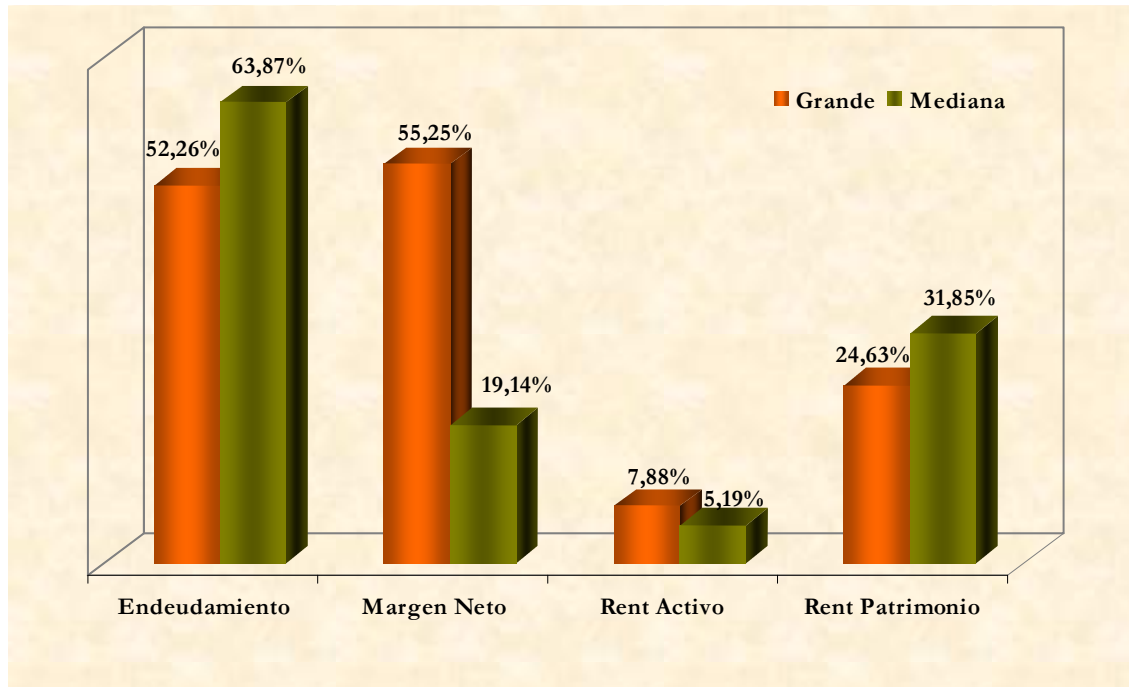
Con relación a la rentabilidad del activo durante el 2007 dentro del ranking de las 200, el sector de servicios sociales y salud es el que presenta los mayores niveles de rentabilidad con el 15,12%, le sigue el sector de la industria manufacturera con el 10,21% y el comercio al por mayor y menor con 8,69%. Los que menor rentabilidad de activos presentaron fueron los sectores de agricultura, ganadería, caza, silvicultura (1,11%); pesca (1,18%); y suministro de electricidad, agua y gas (1,98%). Las empresas que mayores niveles de rentabilidad del activo generaron fue El Constructor, Inversiones S.A. con 209,63%, Dupont Powder Coatings Andina S.A. con 123,28% y Neurodinamia S.A. con el 77,72%.

Respecto a la rentabilidad del patrimonio es el sector de la construcción el que presentó el mayor nivel con un 53,48% le sigue en orden de importancia el sector servicios sociales y de salud con el 31,98% y el comercio al por mayor y al por menor con el 31,74%, dentro de estos se destacan la empresa Constructora Ypacarai Ltda. con 1.279,52%; el Constructor Inversiones S.A. con 718,56%; Dupont Powder Coatings Andina S.A. con 308,74%. Es importante

destacar que así como el sector de la construcción es el de mayor rentabilidad respecto al patrimonio presentó también un mayor endeudamiento.

El análisis por tamaño evidencia que la mediana empresa tiene mayores niveles de endeudamiento y rentabilidad del patrimonio, mientras que las grandes empresas obtuvieron mayores rendimientos tanto en las ventas como en los activos (Gráfico 4).

Gráfico 4. Indicadores financieros de las 200 empresas mas grandes, 2007



Fuente: Cálculo de los autores con base en el registro mercantil de la Cámara de Comercio de Cartagena.

3. El exclusivo club de las 10 empresas más grandes

Las diez empresas más grandes para el año de 2007 sumaron activos por valor de \$5.273.724 millones, este selecto grupo concentra el 56,7% del total de activos de las 200 empresas más grandes de la ciudad.

Dentro del club de las 10 empresas se encuentra en primer lugar la Refinería de Cartagena S.A. la cual incrementó sustancialmente sus activos pasando de la posición 99 el año anterior a ocupar la primera posición en el 2007, por su parte Biofilm mejora su posición ocupando el segundo lugar, pues en el año anterior se ubicó en el puesto 4; en el tercer lugar se mantiene Mexichen Resinas Colombia S.A. (antes Petco S.A.) pese a que experimentó una disminución de sus activos (2%), también hay que destacar el retorno de Tubos del Caribe, la cual el año anterior no pudo posicionarse dentro de las 200 empresas mas grandes de Cartagena y en esta

oportunidad se ubicó en el cuarto lugar. Otra empresa que ingresó al grupo de las 10 es Contecar S.A. que pasó del puesto 17 al 8.

Las empresas que salieron del ranking de la 10 más grandes son: Electrocosta, (empresa que durante los años 1998 a 2006 se había constituido como la más grande de la ciudad) que como se mencionó anteriormente ahora pertenece a Electricaribe; Propilco la cual cambió de domicilio principal y Colmenaconduit Ltda.

Cuadro 4. Las 10 empresas más grandes de Cartagena en el 2006-2007

**Millones de pesos*

Posición		NOMBRE	Activo*		Variación
2007	2006		2007	2006	
1	99	Refinería de Cartagena S.A.	2.273.797	10.049	22526,7%
2	4	Biofilm S.A.-	618.598	538.610	14,9%
3	3	Mexichem Resinas Colombia S.A	585.019	597.227	-2,0%
4	ND	Tubos del Caribe Ltda	388.851	ND	NA
5	6	Abonos Colombianos S.A. Sigla Abocol	334.159	290.770	14,9%
6	7	Surtidora de Gas del Caribe S.A.	313.817	268.800	16,7%
7	8	Sociedad Portuaria Regional de Cartagena S.A.	248.700	242.954	2,4%
8	17	Terminal de Contenedores de Cartagena S.A. Contecar S.A.	188.867	87.595	115,6%
9	10	Hoteles Decameron Colombia S.A Sigla "Hodecol"	168.063	151.513	10,9%
10	9	Lamitech S.A.	153.853	159.747	-3,7%

Fuente: Cálculo y diseño de los autores con base en el registro mercantil de la Cámara de Comercio de Cartagena.

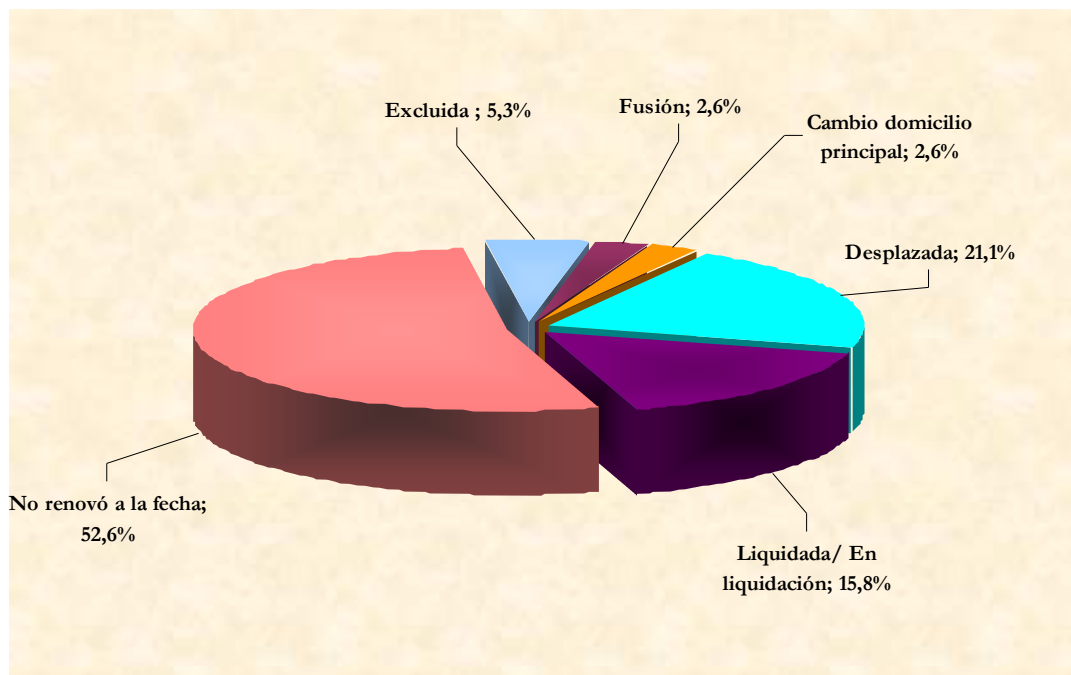
* Valores deflactados con base en IPP de 2007.

3.1. Las que salieron y entraron en el ranking de las 200

En total salieron del ranking 38 empresas, 52,6% de estas empresas salieron porque no renovaron su matrícula mercantil a la fecha⁴; de otra parte, el 21,1% fue desplazada del ranking por no alcanzar el total de activos necesarios para entrar al grupo, dentro de este criterio el 77,8% disminuyó el monto de sus activos mientras que el 22,2% aumentó sus activos pero no le alcanzó el monto para entrar al estudio de las 200. Dentro de las empresas que manifestaron estar liquidadas o en liquidación se encuentra el 15,8%, de estas, el 66,7% manifestó en los registros que se encuentra actualmente en procesos de liquidación y el 33,3% canceló su matrícula mercantil. (Ver gráfico 5)

⁴ Para el análisis se consideraron las empresas que renovaron hasta el 9 de junio de 2008. con activos declarados superiores a los \$4.469 millones en el 2007, a excepción de las empresas clasificadas como de intermediación financiera. Las empresas que renovaron después de esa fecha aunque cumplan con el monto de activos para entrar en el conglomerado de las 200 más grandes de Cartagena, no se incluyeron.

Gráfico 5. Razones que explican la salida de las empresas del ranking, 2007

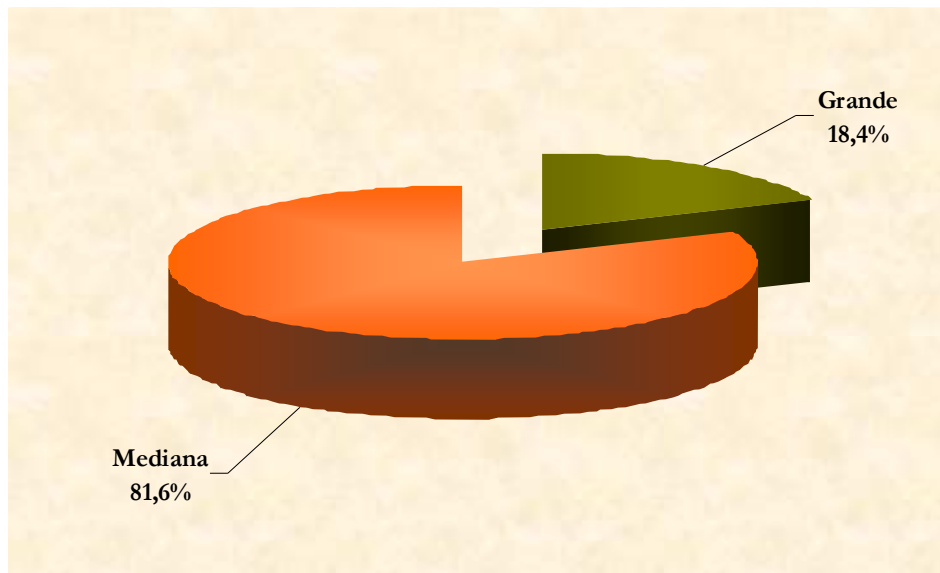


Fuente: Cálculo de los autores con base en el registro mercantil de la Cámara de Comercio de Cartagena.

De otra parte, las empresas que entraron al ranking de las 200 son en su mayoría medianas (81,6%), lo que corresponde a 31 empresas, y el 18,4% son grandes lo que corresponde a 7 empresas⁵.

⁵ Esto se explica no por la creación de grandes empresas en la ciudad, sino porque en el año 2006 esas empresas aún no habían renovado a la fecha de corte del estudio, y por tanto no quedaron incluidas en el ranking de 2006.

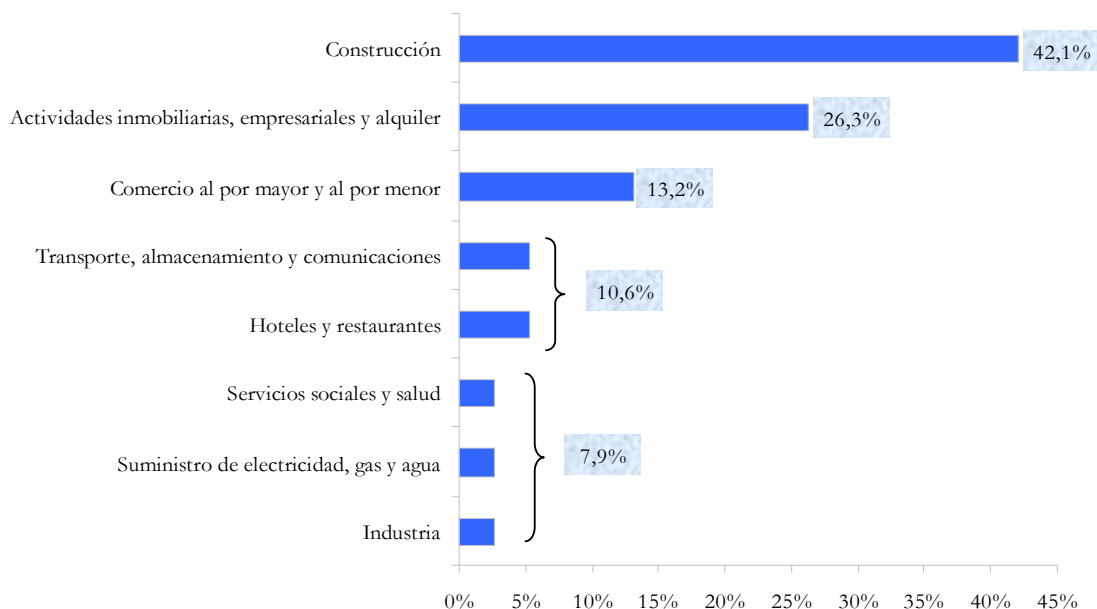
Gráfico 6. Entrada de empresas por tamaño, 2007



Fuente: Cálculo de los autores con base en el registro mercantil de la Cámara de Comercio de Cartagena.

Analizando el comportamiento de las empresas que entraron por actividad económica, tenemos que es el sector de la construcción posee el 42,1% de las empresas que ingresaron al ranking lo que representa 16 empresas, esta cifra es mucho mayor a la presentada el año anterior cuando era el sector de actividades inmobiliarias, empresariales y de alquiler la que presentó la mayor proporción dentro de las empresas que ingresaron al ranking de las 200 mas grandes para el 2006.

Gráfico 7. Entrada de empresas por actividad económica, 2007

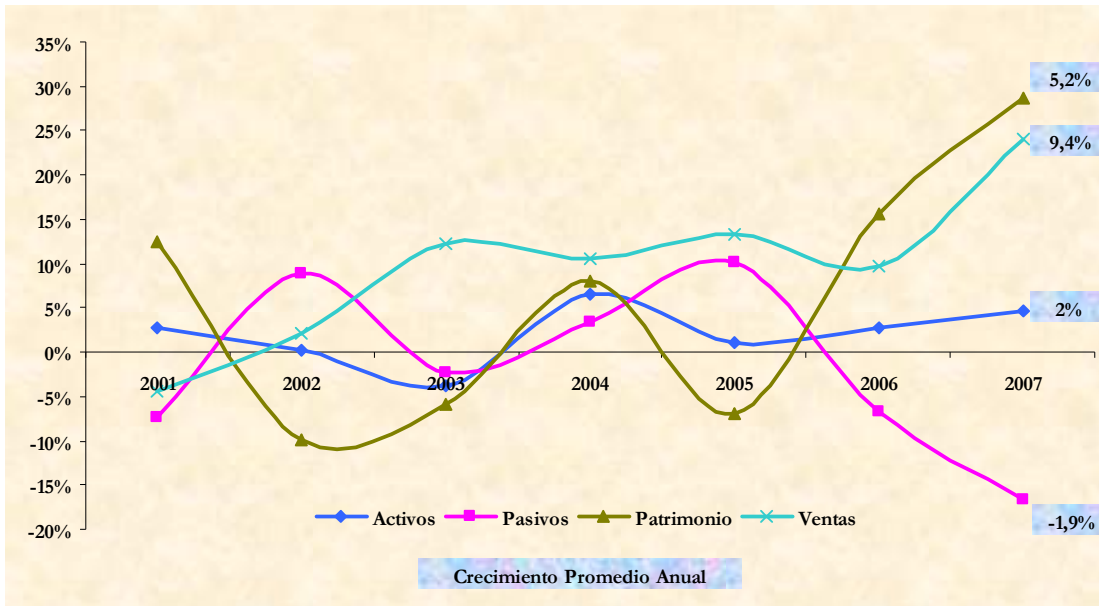


Fuente: Cálculo de los autores con base en el registro mercantil de la Cámara de Comercio de Cartagena.

4. Comportamiento histórico de las 100 empresas más grandes de Cartagena.

Al analizar el comportamiento de activos, pasivos, patrimonio y ventas de las 100 empresas más grandes en el periodo 2001-2007, se puede apreciar que las ventas experimentaron el mayor crecimiento promedio anual (9,4%), al inicio del periodo las ventas eran del orden de \$4.420.030 millones y al finalizar el año 2007 se ubicó en \$8.383.432 millones; el patrimonio creció al 5,2% promedio anual el segundo más alto entre las variables analizadas, mientras que el crecimiento promedio del nivel de activo fue del 2% y por último el pasivo de las 100 empresas mas grandes se observa un decrecimiento de -1,9% promedio anual.

Gráfico 8. Comportamiento de los activos, pasivos y patrimonio de las 100 empresas mas grandes, 2001-2007



Fuente: Cálculo y diseño de los autores con base en el registro mercantil de la Cámara de Comercio de Cartagena

ANEXOS

Anexo 1. Las 200 empresas más grandes de Cartagena, 2007

**(Millones de pesos)*

Posición 2007	Posición 2006	Nombre	CIU	Empleos	Activos	Pasivos	Patrimonio	Ventas	Utilidad Neta
1	99	Refinería de Cartagena S.A.	D	22	2.273.797	440.039	1.833.758	3.296.342	-20.790
2	4	Biofilm S.A.-	D	1	618.598	342.782	275.816	326.377	1.262
3	3	Mexichem Resinas Colombia S.A.	D	343	585.019	289.375	295.644	885.111	88.156
4	ND	Tubos del Caribe Ltda.	D	1	388.851	196.584	192.268	351.877	21.158
5	6	Abonos Colombianos S.A. Sigla Abocol	D	261	334.159	144.366	189.793	364.393	22.784
6	7	Surtidora de Gas del Caribe S.A. E.S.P.	E	169	313.817	174.821	138.996	226.484	44.689
7	8	Sociedad Portuaria Regional de Cartagena S.A.	I	328	248.700	162.557	86.142	211.085	55.172
8	17	Terminal de Contenedores de Cartagena S.A. Contecar S.A.	I	124	188.867	62.409	126.458	45.010	13.821
9	10	Hoteles Decameron Colombia S.A. Sigla "Hodecol"	H	1	168.063	92.199	75.863	4.373	-4.054
10	9	Lamitech S.A.	K	355	153.853	69.775	84.078	107.801	1.933
11	15	Cartagena II S.A.	K	1	137.887	16.858	121.029	2.049	2.719
12	11	Aguas de Cartagena S.A. E.S.P.Sigla Acuacar	E	439	132.724	85.473	47.251	111.234	9.970
13	18	Tuna Atlantic Ltda	G	1	118.827	81.278	37.549	24.857	7
14	19	Terminal Marítimo Muelles El Bosque S.A.	I	15	115.232	52.896	62.336	20.209	8.567
15	16	Cabot Colombiana S.A.	D	79	97.523	29.853	67.670	104.567	5.986
16	14	Termocandelaria Sociedad en Comandita por Acciones	E	25	95.068	29.997	65.071	76.669	-4.882
17	24	Constructora Barajas S.A.	F	1	91.112	87.724	3.389	45.574	720
18	13	Sociedad de Comercialización Internacional Océanos S.A. C.I.O	D	1	90.535	0	90.535	0	0
19	20	Compañía Hotelera de Cartagena de Indias S.A.	H	276	89.764	15.611	74.153	36.649	5.148
20	23	Hotel Santa Clara S.A.-En Reestructuración	H	210	80.647	45.269	35.378	28.315	3.663
21	27	Empresa de Desarrollo Urbano de Bolívar S.A. Edurbe S.A.	F	1	76.819	54.527	22.292	70.314	144
22	21	C.I. Geón Polímetros Andinos S.A.	D	26	76.484	51.749	24.735	116.722	-4.190
23	26	Cicon S.A.	F	0	73.308	36.181	37.127	65.306	497

Las 200 empresas más grandes de Cartagena de Indias en 2007
Área de Investigaciones Económicas
Cámara de Comercio de Cartagena

Posición 2007	Posición 2006	Nombre	CIU	Empleos	Activos	Pasivos	Patrimonio	Ventas	Utilidad Neta
24	25	Grupo Hotelero Mar y Sol S.A.-	H	409	69.288	6.114	63.175	22.636	2.014
25	33	Álvarez y Collins S.A.	K	1	61.298	1.297	60.001	4.088	825
26	22	C.I. Cartagenera de Acuicultura S.A.	B	339	56.249	0	56.249	0	0
27	12	Transcribe S.A.	I	52	51.389	50.057	1.332	0	789
28	40	Compounding and Masterbatching Industry Limitada Sigla Comai	D	29	48.832	22.756	26.075	76.661	4.981
29	34	Almacén BC S.A.	G	65	47.293	30.626	16.667	23.015	828
30	44	Vigilantes Marítima Comercial Ltda.	K	4870	47.224	23.416	23.808	74.496	2.211
31	42	Promotora Montecarlo Vías S.A.	K	1	46.422	22.553	23.869	46.654	2.763
32	29	Polybol S.A.	D	152	45.052	25.194	19.857	37.427	-746
33	30	Tuvacol S.A.	G	0	44.925	17.099	27.826	70.161	3.027
34	37	Rafael del Castillo & Cia. S.A.-	D	103	44.190	17.174	27.016	58.688	5.192
35	36	Industrias de Refrigeración Comercial S.A. Indufrial S.A.	D	204	43.602	15.250	28.352	32.256	1.439
36	56	Promotora Morros 3 S.A.	K	30	42.922	42.725	197	0	8
37	28	Pescatun de Colombia S.A.	K	3	42.366	152	42.214	2.484	53
38	41	Comercializadora Internacional Agroindustrias de Santa Cruz	G	108	41.484	27.411	14.073	5.001	-5.461
39	46	C.I. Vanoil S.A.	G	23	40.397	38.415	1.983	203.849	658
40	32	Muelles El Bosque Operadores Portuarios S.A.	I	157	40.071	24.307	15.764	44.356	8.129
41	38	Promotora Morros Epic S.A.	K	0	39.789	39.765	24	82	14
42	ND	Urbanizadora del Caribe S.A.	K	12	37.200	240	36.960	468	16.968
43	35	Hospital Bocagrande. S.A.	N	324	34.950	14.938	20.012	27.926	161
44	49	Petroleos del Milenio C.I S.A Sigla C.I Petromil S.A.	G	1	32.842	23.075	9.767	287.244	1.455
45	45	Polyban Internacional S.A.	D	137	32.073	8.116	23.957	27.333	-221
46	39	Reforestadora del Caribe S.A.	A	6	30.816	6.647	24.169	1.223	154
47	55	Comercializadora Internacional Casa Ibáñez España S.A.	G	100	30.432	25.068	5.364	19.462	709
48	ND	Promotora Palmetto S.A.	F	0	29.340	29.215	125	0	4
49	125	Nautiport S.A.	I	1	28.005	8.760	19.245	2.518	1.044
50	54	Indupollo S.A.	G	502	26.932	11.434	15.498	52.883	1.125

Luis Fernando López Pineda
Patricia de Jesús Villadiego Paternita
Milagros Elena Barraza Pava

Posición 2007	Posición 2006	Nombre	CIU	Empleos	Activos	Pasivos	Patrimonio	Ventas	Utilidad Neta
51	64	Inversiones CBS S.A.	F	47	25.835	23.029	2.806	3.360	-92
52	51	Kanguroid Ltda.	G	204	25.536	10.695	14.841	10.470	691
53	48	Sociedad Aeroportuaria de la Costa S.A. SACSA	I	84	25.497	16.035	9.462	27.018	3.163
54	47	Puerto de Mamonal S.A.	I	0	25.454	473	24.981	4.948	0
55	ND	Barcelona de Indias S.A.	F	1	25.350	24.521	829	1.366	29
56	53	Concesión Vial de Cartagena S.A.	F	1	23.339	446	22.894	2.017	448
57	62	Invermas S.A.	K	0	23.184	7.411	15.773	3.481	459
58	52	Eduardo Monroy Barrera E Hijos S. En C.	K	5	22.908	10.316	12.592	2.063	0
59	58	Editora del Mar S.A.	D	341	22.540	0	0	21.173	2.193
60	69	Dupont Powder Coatings Andina S.A.	D	34	22.336	13.417	8.919	31.859	27.537
61	61	Corporación Plástica S.A.	D	0	22.330	12.661	9.669	26.600	739
62	60	Cimaco Limitada.-	G	1	22.052	21.075	977	1.416	278
63	ND	Promotora Morros Vitri S.A.	G	30	22.047	22.028	19	33	8
64	59	Royal Andina S.A.	D	76	21.886	17.613	4.273	14.857	232
65	57	Distribuidora Tropical de Bolívar S.A.	G	50	21.780	12.474	9.306	28.309	541
66	63	Tuvinil de Colombia S.A. "En Restructuración"	D	109	20.085	15.508	4.577	22.638	1.876
67	88	Inversiones Salas Araujo & Compañía, S En C.	K	0	19.961	5.239	14.722	6.806	5.322
68	188	Promotora Plazuela S.A.	K	1	19.780	19.586	194	8.562	87
69	84	Inversiones J.H.B. & Cia. Ltda.-	K	13	19.699	372	19.327	160	56
70	111	Vehículos de la Costa S.A.	G	1	19.606	10.213	9.394	55.233	225
71	97	Petrocosta C.I. Ltda.	G	52	19.579	14.104	5.475	47.949	257
72	78	Industrias Astivik S.A. Sigla Astivik S.A.	D	30	18.874	7.611	11.263	18.925	1.503
73	105	Promotora Ronda Real S.A.	K	6	18.858	18.737	122	1.476	97
74	68	Comercializadora Internacional Antillana S.A.- C.I Antillana	B	210	17.985	10.717	7.267	31.492	684
75	115	Antonio Spath & Cia S.A.	G	36	17.226	11.561	5.665	22.124	2.867
76	79	Servicios Hoteleros de Bolívar Ltda. (Servihoteles Ltda.)	H	62	16.974	3.661	13.313	3.917	1.090
77	72	Clínica Blas de Lezo S.A.	N	90	16.932	5.726	11.205	14.468	1.815

Las 200 empresas más grandes de Cartagena de Indias en 2007
Área de Investigaciones Económicas
Cámara de Comercio de Cartagena

Posición 2007	Posición 2006	Nombre	CIU	Empleos	Activos	Pasivos	Patrimonio	Ventas	Utilidad Neta
78	89	Movimiento de Tierra, Vías y Construcciones S.A. - Movicon S.A.	F	0	16.632	5.105	11.527	3.129	156
79	92	Sociedad Colombiana de Servicios Portuarios S.A. Serviport S.A.	I	83	16.336	2.962	13.374	9.748	207
80	71	Promotora de Energía Eléctrica de Cartagena y Compañía	E	33	15.770	10.909	4.861	28.015	85
81	80	El Constructor, Inversiones S.A.	G	40	15.749	11.154	4.594	35.984	33.014
82	65	Costavisión S.A. E.S.P.	I	238	15.549	6.939	8.610	22.048	1.298
83	77	Promotora Gran Velero Ltda.	F	1	15.400	15.376	24	16	3
84	ND	Constructora Amanecer S.A.	F	0	15.306	15.274	32	0	1
85	76	Cartagena Internacional S.A.	F	13	15.089	4.394	10.695	7.070	305
86	ND	Promotora Morros Ultra S.A.	K	20	15.048	15.028	20	0	10
87	100	Kangupor Limitada.	D	1	13.861	8.366	6.933	19.792	1.909
88	91	Constructora San Sebastian S.A.	F	0	13.861	13.589	273	0	13
89	74	Inversiones Paris Limitada.	H	2	13.822	1.021	12.801	2.239	289
90	ND	Promotora Magna S.A.	F	0	13.721	1.810	11.911	0	0
91	83	Cellux Colombiana S.A.	D	106	13.519	8.764	4.755	9.143	426
92	110	K.M.C. Ingenieros Ltda.	F	1	13.001	8.451	4.550	5.915	435
93	96	Juanautos El Cerro S.A.	G	0	12.726	8.786	3.940	43.026	369
94	116	Atiempo Limitada.	K	20	12.390	10.418	1.972	52.352	104
95	176	Neurodinamia S.A.	N	16	12.217	5.325	6.892	8.846	9.495
96	112	Automotores Fujiyama Cartagena S.A.	G	39	12.131	10.376	1.755	29.992	146
97	119	Servincluidos Ltda.	H	149	12.114	10.914	1.200	11.093	3.106
98	101	Asesorías y Construcciones S.A. (A & C. S.A.)	F	25	12.077	7.591	4.487	29.544	571
99	145	Promotora Isabella S.A.	F	1	12.055	12.032	23	0	4
100	132	Noarco S.A.	F	1	11.765	7.065	4.700	10.530	46
101	95	Ferrocem - Alquimar S.A. Ferroalquimar S.A.	D	56	11.600	2.525	9.076	5.917	222
102	137	Construcciones Metálicas el Caribe Ltda.	D	40	11.526	7.907	3.619	14.450	635
103	73	Constructora Bahía 419 S.A.	K	0	11.423	11.177	246	10.457	146

Luis Fernando López Pineda
Patricia de Jesús Villadiego Paternita
Milagros Elena Barraza Pava

Posición 2007	Posición 2006	Nombre	CIU	Empleos	Activos	Pasivos	Patrimonio	Ventas	Utilidad Neta
104	102	Mejía Villegas Constructores S.A.	F	115	11.210	5.186	6.025	16.443	273
105	94	Continental Foods S.A.	D	175	10.875	9.060	2.950	18.153	0
106	ND	Constructora Ypacarai Ltda.	F	1	10.811	10.828	16	23	209
107	123	Servicios Técnicos Portuarios S.A. "Serteport"	I	3	10.785	8.267	2.519	9.233	313
108	133	Comercializadora Internacional Excedentes Y Metales S.A. C.I	D	0	10.772	5.321	5.451	19.261	4.093
109	122	Etec S.A.	D	61	10.746	5.485	5.260	11.913	184
110	67	Comextun Limitada	B	1	10.658	10.449	209	87.975	9
111	98	Ormitch Ltda.	F	10	10.322	11.521	1.199	726	525
112	117	Coralene S.A	D	77	10.223	5.320	4.903	9.555	1.453
113	136	Electro Construcciones Ltda.	K	0	10.131	9.462	668	11.400	156
114	108	Orlando Murra & Compañía S. En C.	A	16	9.959	7.003	2.956	7.514	211
115	93	Mundial de Rodamientos S.A.	G	42	9.923	5.601	4.321	7.079	54
116	172	Distribuciones Pharmaser Limitada	G	1	9.599	7.052	2.100	13.562	2.602
117	121	Henríquez Emiliani & Cia S En C	K	3	9.459	6.529	2.931	3.491	736
118	ND	Europea de Inversiones S.A.	K	0	9.312	8.217	1.095	0	65
119	ND	Parque Industrial TLC De Las Américas S.A. Parquiamerica S.A.	F	1	9.267	3.368	5.900	0	-21
120	104	Clínica A.M.I. S.A. I.P.S	N	0	9.088	5.373	3.715	8.295	-22
121	126	Portogas S.A. E.S.P Sigla Portagas S.A. E.S.P.	E	120	9.036	6.930	2.106	32.722	-63
122	118	Distribuidora Costanorte Ltda.	G	1	8.957	6.656	2.301	16.418	91
123	113	Navtech S.A.	D	20	8.854	5.164	3.689	8.427	224
124	ND	Promotora Marina de Barú S.A.	F	2	8.681	8.651	30	0	-25
125	155	Barú Motor 'S S.A.	G	14	8.656	7.836	820	19.119	125
126	173	Suministradora de Medicamentos del Caribe S.A. Sigla Sumecar	G	9	8.503	0	8.503	0	0
127	130	Unión de Inversiones de La Costa Atlántica E.U. Unicat E.U.	O	412	8.448	4.330	4.119	49.837	622
128	106	Drolitoral S.A.	G	63	8.438	7.474	965	20.036	-552
129	148	Inversiones y Negocios S.A.	K	5	8.248	5.501	2.746	1.445	0
130	128	Clínica Cartagena del Mar S.A.	N	242	8.064	6.068	1.996	10.352	78

Las 200 empresas más grandes de Cartagena de Indias en 2007
Área de Investigaciones Económicas
Cámara de Comercio de Cartagena

Posición 2007	Posición 2006	Nombre	CIU	Empleos	Activos	Pasivos	Patrimonio	Ventas	Utilidad Neta
131	163	Industrias Nuevo Milenio S.A.	D	7	8.007	6.781	1.226	1.247	0
132	157	C.I. Comexa S.A.	D	85	8.006	5.111	2.895	9.111	37
133	139	C.I. Curtiembres Matteucci Ltda.	D	69	7.986	4.934	3.053	23.568	13
134	124	Promotora Inmobiliaria Dann Medellín S.A.	H	76	7.963	7.661	301	4.605	54
135	ND	Comercial Promotora de Turismo Las Palmas Ltda.	K	1	7.933	1.585	6.348	4	-4
136	129	Urbaser Colombia S.A. E.S.P.	O	16	7.844	5.625	2.219	11.179	67
137	120	Todomar C.H.L. Marina S.A.	G	94	7.840	3.724	4.115	1.923	128
138	185	Ferretería Americana Ltda.	G	0	7.744	6.159	1.585	20.125	653
139	138	Autobol S.A.	G	46	7.688	2.712	4.975	22.067	478
140	160	Sociedad Operadora Zona Franca Industrial de Bienes y Servicios	K	1	7.632	2.347	5.285	4.567	770
141	ND	Laguna Morante Ltda. Mantenimiento Industrial.	K	17	7.535	5.712	1.823	8.108	755
142	ND	Construcciones Industriales del Caribe S.A.	F	1	7.518	7.474	43	0	42
143	199	Codis Colombiana de Distribuciones y Servicios C.I. S.A.	G	28	7.499	5.698	1.801	51.842	96
144	144	Distribuciones Universal Ltda.	G	47	7.263	6.112	1.151	19.406	259
145	ND	Bunkers Oil Colombia S.A.	I	43	7.182	1.544	5.638	5.856	-26
146	161	Gema Tours S.A.	I	59	7.166	5.065	2.101	5.076	69
147	ND	Pilotos-Otm Limitada	I	1	7.154	4.858	2.296	3.775	126
148	103	Proyectos S.A.	F	1	7.152	6.639	4.236	5.407	287
149	158	Amaury Martelo y Cia. S.A.	G	35	6.983	5.328	1.655	14.740	47
150	ND	Herrera Monsalve Adolfo Enrique	G	519	6.977	149	6.828	2.958	85
151	ND	Ingelcas y Cia Ltda.	K	1	6.784	2.812	3.972	6.651	162
152	ND	Constructora Blauverd Caribe S.A. U	F	0	6.573	6.585	-12	0	0
153	149	Ramírez Molano & Cia S. En C.	G	1	6.445	6.278	167	26.428	353
154	154	Promotora Ambiental Caribe S.A. E.S.P.	O	1	6.298	4.306	1.992	11.880	25
155	159	Asistencia Técnica y Materiales de Construcción Astemaco Ltda.	G	37	6.279	5.011	1.268	16.658	37
156	109	Mono Block S.A.	D	40	6.255	2.368	3.887	2.050	250

Luis Fernando López Pineda
Patricia de Jesús Villadiego Paternita
Milagros Elena Barraza Pava

Posición 2007	Posición 2006	Nombre	CIU	Empleos	Activos	Pasivos	Patrimonio	Ventas	Utilidad Neta
157	167	Dismel Limitada.	G	45	6.216	3.352	2.864	18.356	642
158	ND	Equipos & Transportes y Cia Ltda.	F	1	6.209	5.728	481	3.872	65
159	146	Guardián de Colombia S.A.	G	9	6.172	4.017	2.155	32.331	158
160	181	Procesadores de Leche del Caribe Limitada- Proleca Limitada	D	67	6.153	3.950	2.202	1.968	825
161	151	Colventas S.A.	G	11	6.147	2.328	3.818	4.327	315
162	152	Laboratorios Román S.A.	D	0	6.102	200	5.902	192	595
163	180	Barrios Mendoza Luz Helena.	G	65	6.016	1.408	4.608	7.213	1.718
164	ND	Concesiones y Construcciones Ltda.	F	3	5.985	7.086	66	0	0
165	ND	Promotora Grand Bay S.A.	F	0	5.985	0	0	0	0
166	192	Sociedad de Comercialización Internacional Industrias Químicas Real	D	0	5.866	3.291	2.576	10.987	2.580
167	ND	Futurístico Group S.A.	H	15	5.801	1.493	4.308	0	-26
168	175	Unidad Oftalmológica de Cartagena Ltda.	N	58	5.777	2.037	3.740	3.251	428
169	ND	Fadesa de Colombia S.A.	K	18	5.711	4.798	913	9.430	196
170	170	Aparta Hotel Don Blas S.A.	H	292	5.669	2.172	3.497	18.266	263
171	166	Distribuidora Colombia Ltda.	G	0	5.587	3.423	2.164	10.914	226
172	200	Comvelmar S.A.	G	2	5.551	2.699	2.852	11.201	1.107
173	171	Gestión Salud S.A.	N	48	5.536	2.900	2.636	9.179	575
174	190	Colcom S.A.	G	8	5.496	4.286	1.210	11.898	436
175	141	Sociedad de Comercialización Internacional Recycables S.A.	G	0	5.443	3.281	2.162	18.576	418
176	ND	Inversiones Cadnil E Hijo & Cia. S.C.A.	K	1	5.434	31	5.403	2.000	34
177	ND	Areda Marine Fuel C.I S.A	G	18	5.405	4.459	946	7.667	-18
178	168	Sociedad de Comercialización Internacional Productores Acuícolas Ltda.	B	1	5.370	4.200	1.169	152	45
179	189	Inversiones Turísticas del Caribe Ltda. & Cia S. C. A.	H	140	5.359	4.355	1.004	13.873	0
180	164	Mercantil del Norte Textilera S.A.	G	8	5.358	2.610	2.749	7.278	135
181	ND	Ramírez Jiménez Guillermo León	G	3	5.246	3.970	1.276	11.544	144

Las 200 empresas más grandes de Cartagena de Indias en 2007
Área de Investigaciones Económicas
Cámara de Comercio de Cartagena

Posición 2007	Posición 2006	Nombre	CIU	Empleos	Activos	Pasivos	Patrimonio	Ventas	Utilidad Neta
182	184	Araujo & Segovia S.A.	K	53	5.213	2.987	2.225	3.981	267
183	ND	Constructora J.H. & Cia Ltda	F	1	5.155	4.928	227	246	166
184	ND	Personalizamos S.A.	K	1	5.106	5.067	39	977	8
185	ND	Álvarez Cabarcas Limitada	K	0	5.067	5.054	13	30	4
186	142	Comercializadora Internacional Todometal S.A. Sigla C.I. Todometal	G	80	4.955	3.444	1.512	81.068	143
187	ND	Comercializadora Internacional C.I. Fortune Global Colombia	G	1	4.912	4.414	497	4.651	290
188	ND	Promotora Puerta del Mar S.A.	F	0	4.870	4.833	37	0	67
189	183	Promotora Akashi S.A.	K	1	4.809	0	0	0	0
190	ND	Acueductos y Alcantarillados de Colombia S.A. E.S.P.	E	44	4.805	5.031	226	3.936	-221
191	ND	Promotora Barajas S.A.	F	1	4.730	4.679	50	0	0
192	ND	Compañía Comercial El Dorado Ltda.-	H	230	4.709	3.429	1.281	7.390	191
193	179	Terminal de Transporte de Cartagena S. A.	F	38	4.694	292	4.402	3.085	736
194	194	Vélez Pareja Ltda. Velpar Ltda.	K	0	4.638	3.227	1.412	15.718	127
195	156	Impoxmar S.A.	I	5	4.626	290	4.336	3.506	413
196	ND	Centro Medico Buenos Aires E.U.	N	20	4.570	3.545	1.025	3.520	618
197	186	Equiterra S.A.	F	50	4.558	3.278	1.280	5.411	658
198	165	Buzca Soluciones de Ingeniería S.A.	F	105	4.555	3.098	1.457	7.765	153
199	193	Nemesio Morad & Compañía S en C.	A	34	4.501	1.128	3.373	935	32
200	ND	Herrera y Duran Ltda.	F	65	4.469	2.853	1.616	10.726	481

Fuente: Cálculos de Investigaciones Económicas con base en Registro Mercantil-Cámara de Comercio de Cartagena
* Valores deflactados con índice de precios al productor (IPP) con base 2007

Luis Fernando López Pineda
 Patricia de Jesús Villadiego Paternita
 Milagros Elena Barraza Pava

Anexo 2. Principales variables de las 200 más grandes de Cartagena según actividades económicas, 2007

*(Millones de pesos)

Actividades Económicas		Empresas	Empleo	Activos	Pasivo	Patrimonio	Ventas	Utilidad Neta
A	Agricultura, ganadería, caza, silvicultura	3	56	45.276	14.778	31.297	9.672	397
B	Pesca	4	551	90.261	25.366	36.186	119.619	737
D	Industria	35	2.753	4.957.116	1.734.597	1.010.569	5.979.541	172.536
E	Suministro de electricidad, gas y agua	6	830	571.219	313.160	235.905	479.060	49.578
F	Construcción	35	488	606.756	443.354	124.760	297.843	6.900
G	Comercio al por mayor y al por menor	46	2.440	762.861	506.352	169.122	1.440.392	50.914
H	Hoteles y restaurantes	12	1.862	480.172	193.899	256.155	153.356	11.738
I	Transporte, almacenamiento y comunicaciones	15	1.193	792.013	407.419	302.117	414.388	93.085
K	Actividades inmobiliarias, empresariales y alquiler	33	5.440	875.223	378.396	308.534	391.282	37.048
N	Servicios sociales y salud	8	798	97.134	45.913	44.281	85.837	13.148
O	Otras actividades de servicios comun.,soc. y pers.	3	429	22.590	14.261	7.205	72.895	714
Total		200	16.840	9.300.622	4.077.493	2.526.133	9.443.886	436.795

Fuente: Cálculos de Investigaciones Económicas con base en Registro Mercantil-Cámara de Comercio de Cartagena

Anexo 3. Principales variables de las 200 más grandes de Cartagena según tamaño, 2007

*(Millones de pesos)

Tamaño	Empresas	Empleo	Activos	Pasivo	Patrimonio	Ventas	Utilidad Neta
Grande	88	12.222	8.431.270	3.518.453	2.312.412	8.180.753	389.707
Mediana	112	4.618	869.352	559.040	213.721	1.263.132	47.088
Total	200	16.840	9.300.622	4.077.493	2.526.133	9.443.886	436.795

Fuente: Cálculos de Investigaciones Económicas con base en Registro Mercantil-Cámara de Comercio de Cartagena

Anexo 4. Variación de las principales variables por actividades económicas, 2007

Actividades Económicas		Empresas	Empleo	Ventas	Activos	Pasivo	Patrimonio
A	Agricultura, ganadería, caza, silvicultura	-25,0%	-7,8%	-90,2%	-29,4%	-54,8%	-3,1%
B	Pesca	-20,0%	-55,5%	-18,1%	-63,6%	-81,4%	-41,8%
D	Industria	-12,5%	1,3%	63,6%	54,2%	0,5%	115,5%
E	Suministro de electricidad, gas y agua	-14,3%	-42,1%	-53,7%	-73,5%	-70,7%	-76,2%
F	Construcción	52,2%	155,0%	26,5%	63,2%	74,0%	41,2%
G	Comercio al por mayor y al por menor	4,5%	80,8%	19,7%	29,6%	28,2%	33,7%
H	Hoteles y restaurantes	20,0%	65,8%	10,8%	14,7%	10,9%	17,5%
I	Transporte, almacenamiento y comunicaciones	-6,3%	12,7%	11,6%	26,8%	7,1%	66,8%
K	Actividades inmobiliarias, empresariales y alquiler	-5,7%	17,1%	-45,2%	-14,2%	-23,7%	-6,2%
N	Servicios sociales y salud	-20,0%	-7,8%	-3,2%	-4,6%	-13,1%	4,7%
O	Otras actividades de servicios comun.,soc. y pers.	-40,0%	-15,6%	9,1%	-45,5%	-20,3%	-64,6%
Total		N.A	10,8%	21,8%	5,0%	-13,9%	26,8%

Fuente: Cálculos de Investigaciones Económicas con base en Registro Mercantil-Cámara de Comercio de Cartagena

Anexo 5. Indicadores financieros de las 200 empresas más grandes, 2007

Actividades Económicas	Endeudamiento		Margen neto		Rentabilidad Activo		Rentabilidad Patrimonio	
	Grande	Mediana	Grande	Mediana	Grande	Mediana	Grande	Mediana
A Agricultura, ganadería, caza, silvicultura	21,6%	47,7%	12,6%	3,1%	0,5%	1,4%	0,6%	4,0%
B Pesca	29,8%	88,1%	2,2%	14,7%	1,9%	0,5%	4,7%	4,0%
D Industria	44,7%	54,7%	8,8%	29,4%	10,9%	9,3%	25,6%	19,9%
E Suministro de electricidad, gas y agua	55,2%	90,7%	5,7%	-2,9%	4,3%	-2,6%	11,9%	-50,3%
F Construcción	71,8%	74,0%	5,5%	84,3%	0,5%	3,1%	4,3%	80,3%
G Comercio al por mayor y al por menor	67,8%	63,7%	3,9%	3,5%	15,2%	5,2%	56,4%	22,2%
H Hoteles y restaurantes	31,8%	58,8%	-5,8%	7,7%	3,4%	5,2%	4,7%	43,0%
I Transporte, almacenamiento y comunicaciones	46,1%	48,6%	19,9%	3,9%	8,5%	2,8%	25,5%	6,0%
K Actividades inmobiliarias, empresariales y alquiler	47,6%	63,4%	281,4%	-0,3%	5,7%	2,7%	21,9%	16,9%
N Servicios sociales y salud	38,3%	57,2%	6,6%	24,1%	5,6%	18,3%	8,5%	39,1%
O Otras actividades de servicios comun.,soc. y pers.		63,8%		0,7%		2,9%		6,5%
Total	52,3%	63,9%	55,2%	19,1%	7,9%	5,2%	24,6%	31,9%

Fuente: Cálculos de Investigaciones Económicas con base en Registro Mercantil-Cámara de Comercio de Cartagena

Anexo 6. Activo, pasivo, patrimonio y ventas de las 100 más grandes, 2000 - 2007

Variable	2000	2001	2002	2003	2004	2005	2006	2007
Activo	7.461.900	7.671.856	7.684.947	7.397.029	7.885.747	7.975.414	8.198.248	8.582.808
Pasivo	4.132.339	3.824.792	4.167.437	4.074.962	4.214.049	4.642.669	4.333.851	3.611.005
Patrimonio	3.479.248	3.909.373	3.522.401	3.312.758	3.576.954	3.328.019	3.848.156	4.950.700
Ventas	4.482.030	4.283.941	4.376.890	4.915.357	5.438.644	6.162.601	6.756.287	8.383.432

Fuente: Cálculos de Investigaciones Económicas con base en Registro Mercantil-Cámara de Comercio de Cartagena

* Valores deflactados con índice de precios al productor (IPP) con base 2007

Anexo 7. Empresas que salieron del ranking de las 200 empresas más grandes, 2007

Posición 2006	Nombre	CIU	Tamaño
1	Electrificadora de la Costa Atlántica S.A. E.S.P. Sigla Electrocosta	E	Grande
2	Polipropileno del Caribe S.A.- Propilco S.A.-	D	Grande
5	Colmenaconduit Ltda	K	Grande
31	Inversiones Talarame Ltda. & Cia S.C.A.	K	Grande
43	Inversiones Cascabel S.A.	D	Grande
50	Extrusa De Colombia S.A.	D	Grande
66	Promotora Manga S.A.	K	Grande
70	Promotora Turística del Caribe Ltda. (Protucaribe Ltda.)	H	Grande
75	Inversiones Berrío Villarreal S.A.	J	Grande
81	Promotora Edificio Aquamarina Ltda	F	Grande
82	Promotora Omega S.A.	F	Grande
85	Comercializadora Internacional Acuacultivos del Caribe S.A.	G	Grande
86	Comercializadora Internacional Pesquera Bolívar de Colombia	G	Grande
87	Promociones Talarame Ltda. & Cia S.C.A.	K	Mediana
90	Grupo Galeano George Constructores S.A. "3g Constructores S.	K	Mediana
107	Carcefa S.A.	K	Mediana
114	Electrocosta Mipymes de Energía S.A. Esp.	E	Mediana
127	Promotora Edificio Bahía Palma Ltda.	F	Mediana
131	Sociedad de Cancerológica De La Costa Ltda.	N	Mediana
134	Drive Thru Limitada	K	Mediana
135	Container Yard- Container Freight Station-Almacén Contenedores	I	Mediana
140	L Enoteca - Vinería Italiana S.A.	H	Mediana
143	Naranjo Pérez Rafael Hernán_	D	Mediana
147	Yacaman & Compañía S En C.	K	Mediana
150	O.T.M. Operaciones Técnicas Marinas Limitada	I	Mediana
153	Hijos de Jose A. Yacaman Sociedad Colectiva	G	Mediana
162	Sociedad Educativa Colegio Británico de Cartagena	K	Mediana
169	Inversiones Cospique Limitada.	K	Mediana
174	Edificio Platino Ltda.	F	Mediana
177	Promotora Mar Abierto S.A.	F	Mediana
178	Compañía Estibadora Colombiana Ltda..	I	Mediana
182	C.I. Bunkercol S.A.	D	Mediana
187	Henrique Luís Román Vélez y Cia S.C.	K	Mediana
191	Glormed Colombia S.A.	D	Mediana
195	Ciudad Limpia del Caribe S.A. E.S.P.	O	Mediana
196	Recuperaciones Naranjo Pérez E Hijos & Cia Ltda.	D	Mediana
197	Inversiones Miryam Cantillo E Hijos Ltda.	G	Mediana
198	Cuna Natal S.A.	N	Mediana

Fuente: Cálculos de Investigaciones Económicas con base en Registro Mercantil-Cámara de Comercio de Cartagena

Anexo 8. Empresas que entraron al ranking de las 200 empresas más grandes, 2007

Posición 2007	Nombre	CIU	Tamaño
4	Tubos del Caribe Ltda.	D	Grande
42	Urbanizadora del Caribe S.A.	K	Grande
48	Promotora Palmetto S.A.	F	Grande
55	Barcelona de Indias S.A.	F	Grande
63	Promotora Morros Vitri S.A.	G	Grande
84	Constructora Amanecer S.A.	F	Grande
86	Promotora Morros Ultra S.A.	K	Grande
90	Promotora Magna S.A.	F	Mediana
106	Constructora Ypacarai Ltda	F	Mediana
118	Europea de Inversiones S.A.	K	Mediana
119	Parque Industrial TLC de Las Américas S.A. Parquiamerica S.A	F	Mediana
124	Promotora Marina de Barú S.A.	F	Mediana
135	Comercial Promotora de Turismo Las Palmas Ltda.	K	Mediana
141	Laguna Morante Ltda. Mantenimiento Industrial.	K	Mediana
142	Construcciones Industriales del Caribe S.A.	F	Mediana
145	Bunkers Oil Colombia S.A.	I	Mediana
147	Pilotos-Otm Limitada	I	Mediana
150	Herrera Monsalve Adolfo Enrique	G	Mediana
151	Ingelcas y Cia Ltda.	K	Mediana
152	Constructora Blauverd Caribe S.A. U	F	Mediana
158	Equipos & Transportes Y Cia Ltda.	F	Mediana
164	Concesiones y Construcciones Ltda.	F	Mediana
165	Promotora Grand Bay S.A.	F	Mediana
167	Futurístico Group S.A.	H	Mediana
169	Fadesa de Colombia S.A.	K	Mediana
176	Inversiones Cadnil e Hijo & Cia. S.C.A.	K	Mediana
177	Areda Marine Fuel C.I.S.A	G	Mediana
181	Ramírez Jiménez Guillermo León	G	Mediana
183	Constructora J.H. & Cia Ltda.	F	Mediana
184	Personalizamos S.A.	K	Mediana
185	Álvarez Cabarcas Limitada	K	Mediana
187	Comercializadora Internacional C.I. Fortune Global Colombia	G	Mediana
188	Promotora Puerta del Mar S.A.	F	Mediana
190	Acueductos y Alcantarillados de Colombia S.A. E.S.P.	E	Mediana
191	Promotora Barajas S.A.	F	Mediana
192	Compañía Comercial El Dorado Ltda.-	H	Mediana
196	Centro Medico Buenos Aires E.U.	N	Mediana
200	Herrera y Duran Ltda.	F	Mediana

Fuente: Cálculos de Investigaciones Económicas con base en Registro Mercantil-Cámara de Comercio de Cartagena