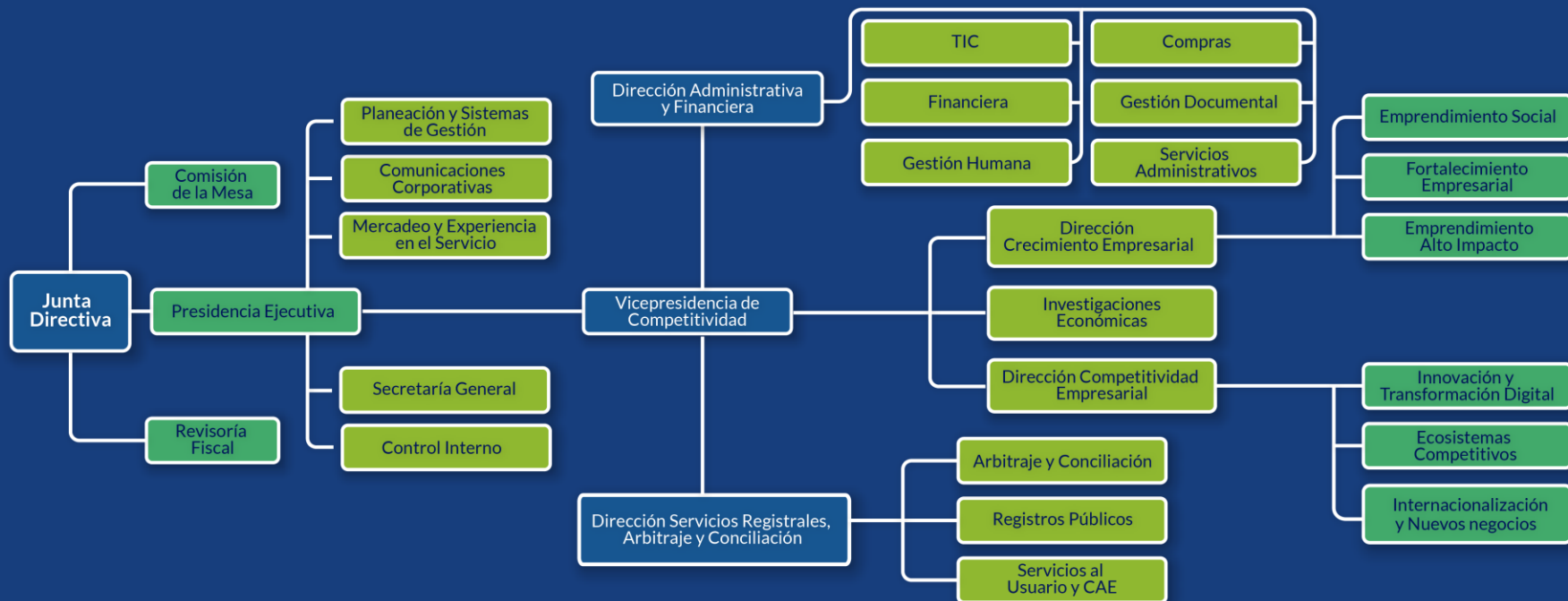


# #UnNuevoComienzo ORGANIGRAMA



# Presidente Ejecutivo

Dirige, planea, gestiona y controla de manera estratégica las funciones administrativas y misionales de la Cámara de Comercio de Cartagena con el fin de asegurar la excelencia en la prestación de los servicios camerales; dando cumplimiento a la misión, visión y a las políticas institucionales, utilizando de manera racional el recurso humano y financiero, proyectando liderazgo y adecuada imagen corporativa, fomentando el fortalecimiento y crecimiento del ecosistema empresarial.

## Cargos Subordinados:

- Jefe Dpto. de Control Interno.
- Jefe Dpto. Secretaria General.
- Jefe Dpto. de Planeación y Sistemas de Gestión.
- Jefe de Mercadeo y Experiencia en el Servicio.
- Jefe División de Comunicaciones Corporativas.
- Vicepresidencia de Competitividad.
- Director Administrativo y Financiero.
- Director de Servicios Registrales, Arbitraje y Conciliación.



## Departamento de Control Interno

Responsables de velar por el manejo de recursos de Ley, públicos y privados, mantiene una comunicación coordinada con los sistemas de gestión, en especial atendiendo el control de procedimientos y normatividad interna.



## Departamento Secretaria General

- Asume el resguardo jurídico de la entidad, en ella reposan las obligaciones de velar porque todos los actos internos estén bajo estricto orden legal.
- La CCC tiene participación en 15 juntas directivas desde donde asume responsabilidades a nivel de decisiones de alta gerencia, esto implica tener una visión clara desde lo jurídico para proteger a la organización por efectos de representación delegada.
- Mantiene un vínculo directo de consulta con el Asesor Jurídico Externo quien presta servicios de apoyo en conceptos especializados.





## Comunicaciones Corporativas

Planea, gestiona y controla las actividades requeridas para asegurar una eficiente comunicación corporativa integrada a nivel interno y externo de la CCC, con el fin de posicionar a la entidad ante sus grupos de interés, canales tradicionales y sociales digitales, desde la perspectiva que el direccionamiento estratégico lo establezca





### Mercadeo y Experiencia en el Servicio

Liderar, promover, controlar y divulgar estrategias que amplíen y optimicen las actividades de mercadeo y de experiencias con el clientes internas y externas de la CCC, con el fin de gestionar la consecución y permanencia de los afiliados a la entidad y la consecución de las metas en ingreso privado en relación con las ventas, así como hacerle seguimiento a la percepción de los clientes que garanticen un vínculo cercano entre la CCC y los grupos de interés, desde las perspectiva del direccionamiento estratégico





Coordinar la formulación e implementación del Plan Estratégico de la Cámara de Comercio, como una herramienta de la gestión gerencial que permita proyectarla hacia el futuro, facilitando la toma de decisiones para cumplir con sus expectativas en cuanto al fortalecimiento empresarial, la competitividad de la región y la transformación de la sociedad.

Mantener e implementar sistemas de gestión, que aseguren la eficiencia y el mejoramiento de los procesos de la entidad.



- Asegurar y fortalecer las competencias y el bienestar de los funcionarios.
- Mantener la infraestructura física y suministrar los insumos requeridos por los procesos para su normal funcionamiento.
- Brindar apoyo tecnológico y asegurar la confiabilidad del sistema para el desarrollo de las actividades de la entidad.
- Controlar y optimizar el manejo de los recursos asignados.

### **Cargos Subordinados de la Dirección:**

- Jefe Departamento Financiero
- Jefe Departamento TIC.
- Jefe División Gestión Humana.
- Coordinador Servicios Administrativo.
- Coordinador Gestión Documental.
- Coordinador de Compras.





## Dirección Servicios Registrales, Arbitraje y Conciliación

Prestar los servicios de procesamiento y entrega de los registros Mercantil, Único de proponentes, Entidades sin ánimo de lucro, entre otros en la jurisdicción de la Cámara, sujetos a la reglamentación y requerimientos de los clientes, en tiempo y calidad, a través de la implementación de controles a fin de garantizar la confiabilidad de la información suministrada por el usuario.

**Arbitraje y Conciliación:** Contribuir en la prevención y resolución de conflictos de carácter público y privado a través de los mecanismos alternativos de solución de controversias como también a la enseñanza y difusión de los mismos todo ello conforme a las disposiciones legales pertinentes y a lo preceptuado en el reglamento del centro.

### Cargos Subordinados de la Dirección:

- Jefe Departamento de Registros.
- Jefe División Servicios al Usuario y CAE.
- Jefe División Arbitraje y Conciliación.

UN NUEVO COMIENZO





## Vicepresidencia de Competitividad

Liderar y articular acciones que propicien el desarrollo del ecosistema empresarial, encaminadas al fortalecimiento de la competitividad en la ciudad de Cartagena y su jurisdicción; a través de la planeación y generación de relaciones estratégicas, manejo eficiente de los recursos para la sostenibilidad en la gestión en la CCC.



## Dirección de Crecimiento Empresarial

Dirige y Coordina las acciones de la dirección de Crecimiento Empresarial, que permitan mantener, ampliar y optimizar el portafolio de servicios ofrecidos por la CCC; articulando diferentes actores que faciliten un desarrollo sostenible, a través de emprendimientos sociales, y de alto impacto y fortalecimiento empresarial.

### Cargos Subordinados de la Dirección:

- Jefe de Emprendimiento Social.
- Jefe de Fortalecimiento Empresarial.
- Jefe de Emprendimiento de Alto Impacto.



## Dirección de Competitividad Empresarial



UN NUEVO COMIENZO

Dirige y coordina las acciones de la dirección de competitividad empresarial, encaminadas a fortalecer el ecosistema de competitividad en el ámbito regional, articulando diferentes actores que permitan un desarrollo sostenible de las apuestas productivas de la ciudad y el departamento, a través del desarrollo de innovación, los esquemas asociativos de clúster y núcleos, la internacionalización empresarial y los negocios nacionales.

### Cargos Subordinados de la Dirección:

- Jefe de Innovación y Transformación Digital.
- Jefe de Ecosistemas Competitivos.
- Coordinador de Internacionalización y Nuevos Negocios.





## Departamento de Investigaciones

Somos el centro de estudios económicos y empresariales de la Cámara de Comercio de Cartagena que contribuye a la toma de decisiones de la entidad, sus empresarios y sus grupos de interés; a través de la reflexión, generación de conocimiento especializado e información pertinente sobre las realidades socioeconómicas y empresariales de su jurisdicción y el Departamento de Bolívar.

